



GEZONDE KAS
 X GESUNDES GEWÄCHSHAUS X



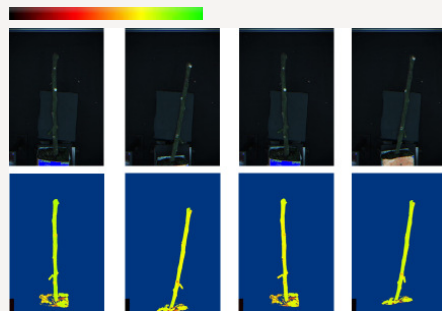
CF CAMERA

WAT KAN DEZE CAMERA?

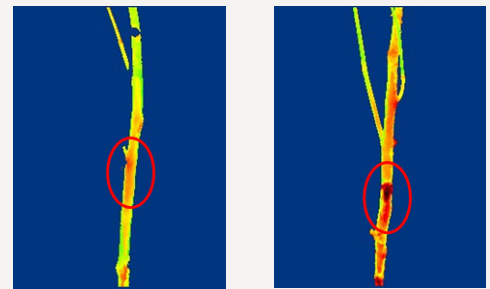
Het camerasysteem kan plantstress waarnemen en maakt het daarmee mogelijk potentiële Botrytis infecties op de stengel van tomaten en cyclamen (in real-time) te detecteren. Het systeem maakt gebruik van stereo-vision om plantweefsel, dat gevoelig is voor infecties (b.v. stengel van tomaat) te lokaliseren. Vervolgens wordt met chlorofyl-fluorescentie (CF) de gezondheidstoestand van het weefsel beoordeeld in een vroeg stadium. CF meet de toestand van de fotosynthese in de plant. Bij plantstress zal de fotosynthese activiteit sterk verminderen. De beeldanalysesoftware van CLK lokaliseert in 3-D een verdachte plek. Vervolgens kan een additionele test, b.v. een DNA analyse, uitsluitsel geven over de aard van de ziekte.



Camerasysteem uitgerust met stereo-vision en CF-technologie.



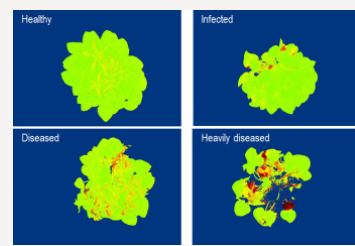
Gezonde stengels laten een normale fotosynthese activiteit zien. Zie ook kleurindicatie boven (schaal van 0 tot 1)



Stengels met geïnoculeerde Botrytis sporen laten een significant lagere fotosynthese activiteit zien. Zie kleurindicatie linksboven (schaal van 0 tot 1)



Cyclamen gerangschikt in vier kwaliteitscategorieën (kleurfoto).



Met de CF-technologie konden de planten op kwaliteit en hoeveelheid van infecteerde plekken geanalyseerd worden. Zie kleurindicatie linksboven (schaal van 0 tot 1)



CONTACT
Dr. Elisa Gorbé Sanchez
 Wageningen Greenhouse Horticulture
 Droevendaalsesteeg 1
 T 0317- 482640
 E elisa.gorbesanchez@wur.nl /
www.glastuinbouw.wur.nl;
www.gezondekas.eu

